

this is WIDE WOLVES!!

## DEVELOPMENT HISTORY

09年秋に発売され、セーフティードレススニーカーという新しいカテゴリーを開拓したワイドウルブズ。個性あるカラーリングと高品質なマテリアルを随所に備えた、一層ソールタイプのワイドウルブズを新たにリリースしました。ミリ単位の成形にこだわった独自開発のオリジナルラストを用い、前作に引き続き、美しいシルエットを表現。ナチュラルでスリムなトゥー設計はワイドウルブズにしかないフォルムです。

## EVOLUTION

アッパーに使用される素材は厳しい屈曲テストを行い、耐剥離強度も高いレベルを保持するワイドウルブズ。インソールにもワンランク上の発泡合成ゴムを使用し、極上の履き心地を実現。また、先芯とアッパーの繋ぎ目にクッション材を新たに導入したりと、目に見えない部分でも日々進化させています。



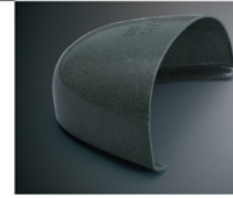
### UPPER

アッパー部分に先芯部分との段差は、ほぼ見てとれない。これは新設計のラストと先芯のたまもの。

### JSAA A種合格

### TIPTOE

鋼鉄製先芯の耐圧追性能と耐衝撃性能はJSAA A種合格のレベルを有している。



## DETAIL CHECK



ちょっとやそつとじゃくたびれない!  
このインソールは本当にイイ!

### INSOLE

一層ソールタイプのスリムなシルエットの弊害がクッション性。その問題をこのインソールにより解決。弾力性と持続力に優れた合成ゴムを採用し、これまでの薄底スニーカーには無い履き心地を実現した。



\*商品写真の色彩は、印刷の為実際と多少異なる場合がございます。

### WW-303

価格: ¥5,300  
入数: 12足

#### JAN CODE LIST

24.5cm...4970687-753710  
25.0cm...4970687-753727  
25.5cm...4970687-753734  
26.0cm...4970687-753741  
26.5cm...4970687-753758  
27.0cm...4970687-753765  
27.5cm...4970687-753772  
28.0cm...4970687-753789

サイズ: 24.5cm ~ 28.0cm

素材:  
■アッパー/ポリウレタン合成皮革 (PU)  
■ライニング/ポリエステルメッシュ  
■ソール/合成ゴム  
■インソール/ゴム製スポンジ・ポリエステルメッシュ (表)  
■先芯/鋼鉄製 (JSAA A種合格)

### WW-503

価格: ¥5,300  
入数: 12足

#### JAN CODE LIST

24.5cm...4970687-753796  
25.0cm...4970687-753802  
25.5cm...4970687-753819  
26.0cm...4970687-753826  
26.5cm...4970687-753833  
27.0cm...4970687-753840  
27.5cm...4970687-753857  
28.0cm...4970687-753864

サイズ: 24.5cm ~ 28.0cm

素材:  
■アッパー/ポリウレタン合成皮革 (PU)  
■ライニング/ポリエステルメッシュ  
■ソール/合成ゴム  
■インソール/ゴム製スポンジ・ポリエステルメッシュ (表)  
■先芯/鋼鉄製 (JSAA A種合格)

### WW-504

価格: ¥5,300  
入数: 12足

#### JAN CODE LIST

24.5cm...4970687-753871  
25.0cm...4970687-753888  
25.5cm...4970687-753895  
26.0cm...4970687-753901  
26.5cm...4970687-753918  
27.0cm...4970687-753925  
27.5cm...4970687-753932  
28.0cm...4970687-753949

サイズ: 24.5cm ~ 28.0cm

素材:  
■アッパー/ポリウレタン合成皮革 (PU)  
■ライニング/ポリエステルメッシュ  
■ソール/合成ゴム  
■インソール/ゴム製スポンジ・ポリエステルメッシュ (表)  
■先芯/鋼鉄製 (JSAA A種合格)